

Kunst hautnah erleben!

worps<sup>^</sup>wede  
das künstlerdorf

# offene ateliers worps wede

10 JAHRE

Freitag bis Sonntag,

10./11./12. Juli 2015

11.00 bis 18.00 Uhr

[www.offene-ateliers-worpswede.de](http://www.offene-ateliers-worpswede.de)

# Offene Ateliers Worpswede

10  
JAHRE

Freitag–Sonntag, 10./11./12. Juli 2015 · 11.00–18.00 Uhr



Die „Offenen Ateliers Worpswede“ begeistern jedes Jahr aufs Neue Besucher von Nah und Fern, und das nun schon seit zehn Jahren. Vom 10. bis 12. Juli ist es wieder so weit: Kunstfreunde können sich auf eine erlebnisreiche „Kunsttour“ durch Worpswede und das Teufelsmoor begeben. 77 Künstler und Kunsthandwerker laden Sie an 64 Ausstellungsorten zum Schauen, Erleben und Kennenlernen ins Künstlerdorf ein.



An allen drei Tagen können Sie erfahren, wie ein Kunstwerk entsteht. Tauchen Sie ein in die Lebenswelt der Künstler, schnuppern Sie im wahrsten Sinne des Wortes Atelierluft und bekommen Sie über das

persönliche Gespräch spannende Einblicke in die kreative Arbeit.

Ein vielfältiges und anschauliches Programm (ab Seite 18) präsentiert Ihnen Kunst aus den Bereichen Malerei, Skulptur, Fotografie, Grafik, Design, Keramik, Schmuck, Textilgestaltung, Collage und Objektkunst. Außerdem können Sie traditionelle Techniken wie Intarsien, Lithografie, Radierung und Bronzeguss in Vorführungen erleben und nachvollziehen.

## 10 Jahre Offene Ateliers – Worpswede tanzt!



In der Tradition der Worpsweder Künstlerfeste werden 10 Jahre Offene Ateliers gefeiert. Es darf getanzt werden zu gepflegter Tanzmusik von SlapScat (Bremen) und DJ Rudi (Frankfurt). Gemütliches Zusammensitzen findet vor der Grotdör des Rathauses statt und mittendrin: Kuckuck.Masken!



SlapScat

**Worpswede tanzt: Samstag, 11. Juli 2015, 20.00 Uhr**

Bötjer'sche Scheune und Rathausgarten in der Bauernreihe

[www.worpswede-tanzt.de](http://www.worpswede-tanzt.de)

## KunstTüte

Extra zum 10-jährigen Jubiläum haben einige Künstler ein Objekt in einer kleinen Auflage produziert: Die **KunstTüte** enthält ein Original (Grafik, Foto, Objekt, Malerei u. a.) der Künstlerin/des Künstlers in limitierter Auflage (10–20 Exemplare) und kostet im Ausstellungszeitraum (10.–12. Juli 2015) jeweils € 30,-.

Das Plakat zu 10 Jahre Offene Ateliers können Sie ebenfalls in den Künstlerateliers erwerben.



„Offene Ateliers on Tour“ führen Sie durch die malerische Landschaft am Rande des Teufelsmoors zu Künstlerateliers, Höfen und Gärten, die der Öffentlichkeit sonst nicht zugänglich sind. Samstag von 14.00–18.00 Uhr sowie Sonntag von 11.00–15.00 Uhr und von 14.00–18.00 Uhr finden fachkundig begleitete Radtouren durch eine Auswahl von Ateliers statt, die einen Einblick in das vielfältige Kunstschaffen im Künstlerdorf vermitteln. In den Ateliers haben Sie Gelegenheit, sich umzuschauen und Gespräche mit den Künstlern zu führen.

Treffpunkt ist die Tourist-Information Worpswede, Bergstraße 13.

Eine Anmeldung ist erforderlich! Die Teilnahme kostet pro Person € 10,-. Fahrräder müssen mitgebracht werden.  
Fahrradverleih: Fahrradladen Eyl Tel. 0 4792 - 23 23.

### Nähere Informationen und Anmeldung:

Tourist-Information Worpswede, Tel. 0 4792 - 93 58 20 **oder**  
Gästeführer Worpswede-Teufelsmoor e.V., Tel. 0 4792 - 95 41 27,  
[www.worpswede-fuehrung.de](http://www.worpswede-fuehrung.de).

## Shuttleservice



Damit auch Fußgänger weiter abgelegene Ateliers erreichen können, bieten wir wieder einen Shuttleservice vor der Tourist-Information Worpswede, Bergstraße 13, an.

# Teilnehmer 2015

Die Ateliers sind von Freitag bis Sonntag zwischen 11.00 und 18.00 Uhr geöffnet. Bitte beachten Sie ggf. abweichende Öffnungszeiten der einzelnen Künstlerinnen und Künstler.

Alle Ateliers sind nummeriert und in den Übersichtskarten auf den Seiten 24–27 eingezeichnet. Vorführungen in den Ateliers und besondere Ausstellungen finden Sie auf den Seiten 18–23.

## Worpswede

### 1 Bernd Altenstein

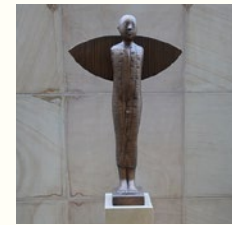
#### Skulptur

Bauernreihe 8 b  
[www.altenstein.com](http://www.altenstein.com)



### Gisela Eufe

#### Skulptur



### 1 Christoph Fischer

#### Skulptur

Bauernreihe 8 b  
[www.fischer-worpswede.de](http://www.fischer-worpswede.de)



### 2 Karin Bison-Unger

#### Malerei & Design

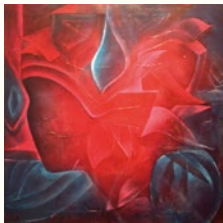
Heinrich-Vogeler-Weg 4  
[www.karibudesign.de](http://www.karibudesign.de)



### 3 Eva Brexendorf

#### Malerei

Straßentor 1  
www.atelier-eva-brexendorf.de



### 3 Simone Heitkamp

#### Grafik, Mode- & Hutdesign

Straßentor 1  
www.simone-heitkamp.de



### 4 Galerie ART99, Kunstcentrum Alte Molkerei

Osterweder Straße 21

#### Annelie Gerner

##### Malerei & Zeichnung



#### Erhard Kalina

##### Malerei

www.atelier-erhardkalina.de



#### Ingrid Steckelberg

##### Malerei, Grafik & Fotografie

www.ingrid-steckelberg.de



### 5 Mariola Bogacki

#### Malerei & Schmuck

Udo-Peters-Weg 2  
www.galerie-bogacki.de



### 6 Signore Buccis

#### Malerei & Skulptur

Findorffstraße 19



### 7 Hannelore Casper

#### Keramik

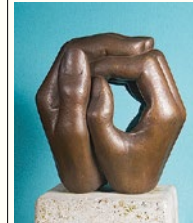
Im Stillen Frieden 16



### 8 Ulrich Conrad

#### Skulptur

Hans-am-Ende-Weg 23



### 9 David Didebulidze

#### Malerei

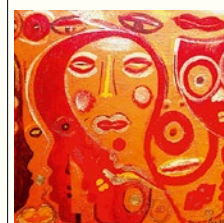
Ostendorfer Straße 13  
www.didebulidze.com



### 10 Chia Raissa Gildemeister

#### Malerei & Zeichnung

Im Schluh 33  
www.chiaraisa.de



### 10 Hans Georg Müller

#### Intarsien

Im Schluh 33  
Fr, Sa + So 14 - 18 Uhr



### 11 Josef Hartmann

#### Malerei

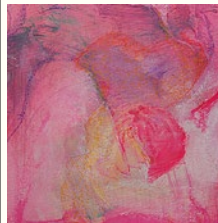
Bergstraße 16a



### 12 Atelier Rubin

#### Malerei & Zeichnung

Bauernreihe 8a  
www.atelier-rubin.de



### 13 Ingrid Holm

#### Keramik & Objekte

Totenweg 3, nur Sa + So  
www.keramikwerkstatt-holm.de



## 14 Markus Kazimierz

### Schmuck & Design

Ostendorfer Straße 3a  
[www.kazimierz.de](http://www.kazimierz.de)



## 15 Margaret Kelley

### Malerei

Sa & So Führung 13.30 Uhr:  
Auf der Heidwede 37



## 16 Künstlerpresse Worpswede, Findorffstraße 16

### Karin König

#### Lithographie

Fr 15–18 Uhr, Sa 11–18 Uhr



### Hans-Jürgen Wormeck

#### Radierung

So 11–18 Uhr



## 17 Künstlerhäuser Worpswede

### Interdisziplinär

Martin-Kausche-Ateliers  
Vor den Pferdeweiden 16–18



## 18 I.M. Landt

### Kunstgrafik

an der Tourist-Info, Bergstraße 13  
[www.kunstgraphik.blogspot.de](http://www.kunstgraphik.blogspot.de)



## 19 Alice Les Landes

### Skulptur & Literatur

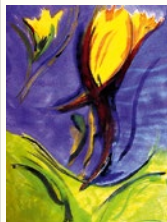
Zum Rundsahl 18  
[www.les-landes.de](http://www.les-landes.de)



## 20 Barbara A. Meier

### Malerei & Fotografie

Auf der Heidwede 1  
[www.barbara-a-meier.de](http://www.barbara-a-meier.de)



## 21 Ilka Mahr

### Malerei & Objekte

Lindenallee 29



## Paul Mahr

### Skulptur



## 22 Ilse Meinel

### Malerei

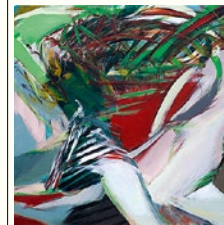
Im Schluh 25  
nur Sa/So



## 23 Dorothea Luise Müller

### Malerei & Zeichnung

Ernst-Licht-Weg 19  
[www.dorotheamueller.de](http://www.dorotheamueller.de)



## 24 Barbara Millies

### Fotografie

Im Schluh 10  
[www.barbaramillies.de](http://www.barbaramillies.de)



## Harald Jo Schwörer

### Fotografie

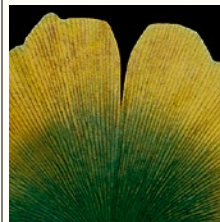
[www.photein.de](http://www.photein.de)



## 25 Klaus Oberer

### Fotografie & Grafik

Lindenallee 25a



## Sabine Oberer-Cetto

### Schmuck



**26 Gabi Anna Müller & Renate Hochhard**

**Fotografie & Druckgrafik**

Nordweder Straße 17, nur Sa/So  
www.kunst-druck-worpswede.de



**27 Thomas Otto**

**Malerei & Fotografie**

Vor Weyerdeelen 19  
www.gto-art.de



**28 Waldemar Otto**

**Skulptur & Druckgrafik**

Auf der Heidwende 37  
Führung Sa/So 12-13 Uhr



**29 Almuth Rabenstein**

**Schmuck**

Hinterm Berg 2



**30 Stefan Ringeling**

**Malerei**

Straßentor 1  
www.stefanringeling.org



**31 Ingrid Ripke-Bolinus**

**Porzellan**

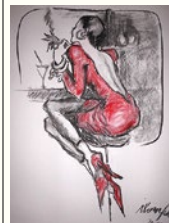
Albert-Schiestl-Weg 12  
www.ripke-bolinus-keramik.de



**33 Ilona Scholz**

**Malerei & Zeichnung**

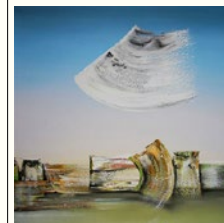
Im Schluh 31



**34 Norbert Schwarzer**

**Malerei, Schmuck & Textilmalerei**

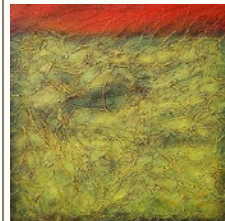
Villa Mackensen, nur Sa + So  
Fritz-Mackensen-Weg 11



**35 Elke Seibt**

**Malerei**

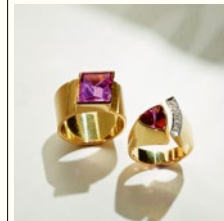
Vor Weyerdeelen 41  
www.elkeseibt.de, nur Sa + So



**36 Iris + Andreas Uphoff**

**Schmuck**

Bergstraße 36  
www.goldschmiede-uphoff.de



**32 Stefan Ringeling**

**Malerei**

Straßentor 1  
www.stefanringeling.org



**31 Ingrid Ripke-Bolinus**

**Porzellan**

Albert-Schiestl-Weg 12  
www.ripke-bolinus-keramik.de



**37 Ulrike Waldeck-Runkel**

**Malerei**

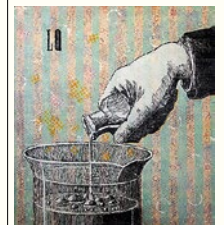
Weyermoorer Str. 15 a, nur Sa/So  
www.atelier-worpswede.de



**38 Oliver Zabel**

**Objekte & Malerei**

Gast in der kommunalen Galerie  
Altes Rathaus, Bergstraße 1



**32 Thomas Rinke**

**Schmuck & Gerät**

Bergstraße 22  
www.rinkegold.de



**David Köbele**

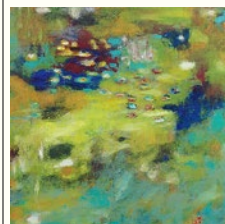
**Holzobjekte**



**39 Atelier B14, Ulrike Zipp**

**Malerei**

Bergstraße 14  
www.uzipp.de



**WORPS  
WEDE  
TANZT!**

**Samstag, 11. Juli 2015**

**20.00 Uhr**

**Bötjer'sche Scheune und  
Rathausgarten, Bauerreihe**

## Worphausen Bergedorf Neu-Bergedorf

### 40 Irene Hintmann-Klotz

Malerei

Bergedorfer Straße 39, nur Sa/So  
www.worpswede-kreativ.de



### 41 Marcel Everling

Malerei

Neu-Bergedorfer Damm 38f



### 42 Hadfried Rinke

Schmuck

Neu-Bergedorfer Damm 48



### Ivanka Svobodová-Rinke

Malerei

www.ivankasvobodova.de



## OFFENE ATELIERS ON TOUR

Geführte Fahrradtouren  
ab Tourist Information,  
Bergstraße 13: **Samstag,**  
**14.00 Uhr, Sonntag**  
**11.00 und 14.00 Uhr**

### 43 Atelier Oro Estudio Exposition

Worphauser Landstraße 85, Lilienthal-Worphausen, Fr - Sa 14 - 18 Uhr

**Michael Hermsdorf**

Schmuck & Fotografie

www.michael-hermsdorf.de

**Fritz Dressler**

Fotografie



**Uwe Häßler**

Malerei & Skulptur



## Neu Sankt Jürgen Überhamm

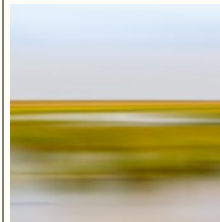
### 44 Jürgen Strasser

Fotografie

Mevestedter Straße 6 u. 16, nur Sa/So  
www.strasser-photographic.de

### Christine Steyer

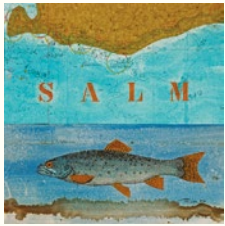
Fotografie



## 45 Bernd Thiele

### Objekte & Collagen

Mevenstedter Straße 14  
nur Sa/So



## 46 Sabine Böhme

### Malerei

Rabienstraße 75  
[www.sabine-boehme.de](http://www.sabine-boehme.de)



## 47 Lothar Rieke

### Kunstguss & Skulptur

Überhamm 32  
[www.kunstguss-rieko.de](http://www.kunstguss-rieko.de)



## 48 Hella Kühnel

### Malerei

Am Kniependamm 25  
[www.Atelier-Hella-Kuehnel.de](http://www.Atelier-Hella-Kuehnel.de)



## 49 Trudi Breuer

### Interkultureller Schmuck

Am Kniependamm 53  
[www.interkultureller-schmuck.de](http://www.interkultureller-schmuck.de)



## Christa Lübbren

### Porzellan



## Friederike Sensfuss

### Textildesign

[www.sensfuss.com](http://www.sensfuss.com)

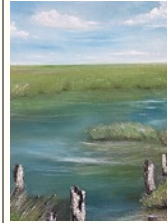


## Teufelsmoor

## 50 Heinz Cymontkowski

### Malerei & Zeichnung

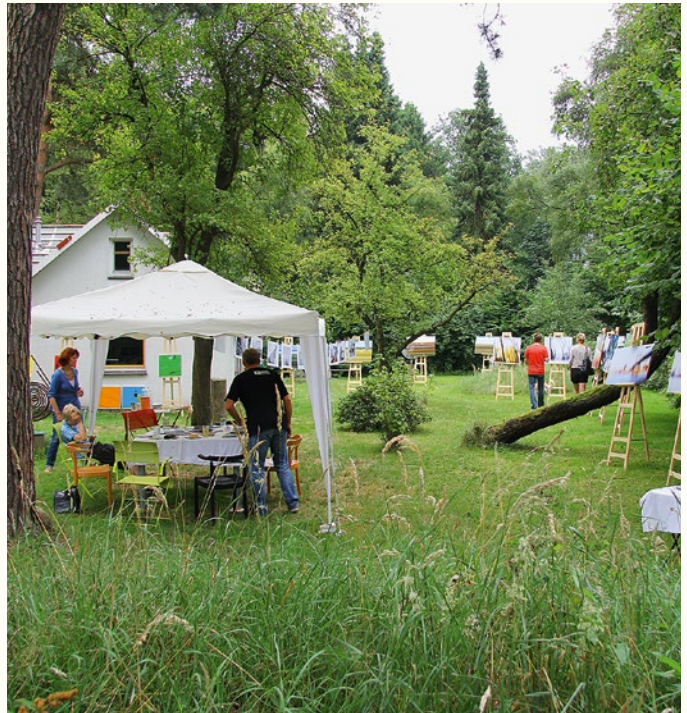
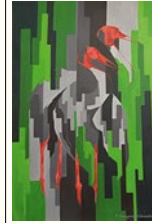
Zur Kleinen Reihe  
nur Sa/So



## 51 Sonngard Schneider

### Malerei & Fotografie

Teufelsmoorstraße 4a, nur Sa/So  
[www.sonngard.de](http://www.sonngard.de)





## Hüttenbusch

### 52 Ursula Bea-Kessler

**Malerei & Druckgrafik**  
Heudorfer Straße 18  
[www.bea-kessler.de](http://www.bea-kessler.de)



### 54 Rolf Kaestner

**RAKU-Keramik**  
Auf den Bergen 29  
[www.raku-werkstatt-worpswede.de](http://www.raku-werkstatt-worpswede.de)



### 56 Frank-M. Stahlberg

**Malerei, Airbrush**  
Hüttenbuscher Straße 36  
Sa 11-18 Uhr, So 11-15.30 Uhr



### 53 Helga Friedrichs

**Schmuck**  
Auf den Bergen 23  
[www.helga-friedrichs.de](http://www.helga-friedrichs.de)



### 55 Heide Schiffner

**Malerei**  
Auf den Bergen 19  
[www.heideschiffner.jimdo.com](http://www.heideschiffner.jimdo.com)



### 57 Rainer Staudenmaier

**Schmuck**  
Fasanenweg 6  
[www.rs-schmuck.de](http://www.rs-schmuck.de)



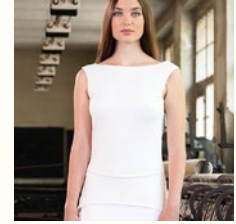
### 58 Sabine Wagner

**Modedesign**  
Birkenstraße 5  
[www.sabine-wagner.com](http://www.sabine-wagner.com)



### Kathi Halama

**Design/Mode & Accessoires**  
[www.mutare-design.de](http://www.mutare-design.de)



### 59 Siegfried O. Stolle

**Skulptur, Malerei & Zeichnung**  
Nordsode, Meinershagener Str. 1  
[www.001.de/ki](http://www.001.de/ki)



# SHUTTLE SERVICE

## AN ALLEN TAGEN

ab Tourist Information  
Worpswede, Bergstraße 13



# Vorführungen

Auge in Auge mit Kunst und Künstler.  
Von der Idee zum Kunstwerk.

**Freitag, 10. Juli**

## **1 Atelier Altenstein/Eufe**

Filmvorführung über den Herstellungsprozess von Plastiken.  
**11.00 – 18.00 Uhr**

## **2 Karin Bison-Unger**

„Bestehend aus wesensfremdem Bestandteilen“. Die Collagetechnik wurde von den Futuristen eingesetzt und geschätzt von den Dadaisten und Surrealisten. Erklärt wird, wie eine Collage entsteht.  
**11.00 – 18.00 Uhr**

## **4 Erhard Kalina**

Wie ein Bild entsteht, wird anhand von konkreten Beispielen vorgeführt.  
**11.00 – 18.00 Uhr**

## **19 Alice Les Landes**

Die Autorin Alice Les Landes liest, jederzeit auf Wunsch, Auszüge aus ihren neuen Hörbüchern: Prosa, Lyrik, Anekdoten – und Hühnerphilosophie!  
**11.00 – 18.00 Uhr**

## **21 Ilka Mahrt**

Monotypie zum mitmachen. Die Monotypie ist eine einfache, faszinierende Drucktechnik mit überraschenden Ergebnissen.  
**11.00 – 18.00 Uhr**

## **53 Helga Friedrichs**

Vorführung zur Technik des Edelmetallstrickens. Die Herstellung von Mokume Gane wird über eine Fotopräsentation erläutert und vorgeführt.  
**11.00 – 18.00 Uhr**

## **48 Sabine Böhme**

Vorführung verblüffender Techniken in der Acrylmalerei. Gegen einen kleinen Unkostenbeitrag besteht die Möglichkeit, unter Anleitung ein Bild 30x30 cm auf Keilrahmen zu malen.  
**11.00 – 13.00 Uhr**

## **32 Thomas Rinke**

Vorführungen von Trauringeschmieden in der Goldschmiedewerkstatt.  
**11.30 u. 14.00 Uhr**

## **3 Eva Brexendorf**

Schauen Sie der Malerin über die Schulter und erleben Sie, wie eine Worpsweder Landschaft entsteht.  
**12.00 Uhr**

## **36 Iris & Andreas Uphoff**

Schmiedevorführung eines Silber-ringes in der Worpsweder Gold- und Silberschmiede.  
**12.00 u. 16.00 Uhr**

## **10 Hans Georg Müller**

Bei einer Intarsie handelt es sich um eine Dekorationstechnik, bei der auf einer planen Oberfläche verschiedene Hölzer so in- oder aneinander gelegt werden, dass wieder eine ebene Fläche entsteht. Bereits die ältesten bekannten Hochkulturen verfügten über Techniken zur Verzierung von Holzgegenständen. Der Enkel Heinrich Vogelers erläutert vor eigenen Werken seine Arbeitsweise.  
**14.00 – 18.00 Uhr**

## **42 Michael Hermsdorf**

Gezeigt wird in der Goldschmiedewerkstatt eine Diaschau Worpsweder Sonnenaufgänge der letzten 10 Jahre.  
**14.00 – 18.00 Uhr**

## **18 Ina und Markus Landt**

Inszeniert wird eine ephemere Galerie auf dem Vorplatz der Tourist



Information am Philine-Vogeler-Haus.  
**14.00 – 18.00 Uhr**

## **55 Heide Schiffner**

Vorführung des Aquarellmalens.  
**15.00 Uhr**

## **16 Karin König**

Die Lithografie ist das älteste Flachdruckverfahren. Sie gehörte im 19. Jh. zu den am meisten angewendeten Drucktechniken für farbige Drucksachen, wurde jedoch vom Offsetdruck abgelöst und wird heute nur noch im künstlerischen Bereich eingesetzt. Als Druckträger



diente in Deutschland Kalkschieferstein. Die Künstlerin präsentiert und erläutert den lithografischen Druckvorgang in der Künstlerpresse Worpswede.  
**15.00 – 18.00 Uhr**



**1 Atelier Altenstein/Eufe**

Filmvorführung über den Herstellungsprozess von Plastiken.  
**11.00 – 18.00 Uhr**

**2 Karin Bison-Unger**

„Bestehend aus wesensfremdem Bestandteilen“. Die Collagetechnik wurde von den Futuristen eingesetzt und geschätzt von den Dadaisten und Surrealisten. Erklärt wird, wie eine Collage entsteht.  
**11.00 – 18.00 Uhr**

**4 Erhard Kalina**

Wie ein Bild entsteht, wird anhand von konkreten Beispielen vorgeführt.  
**11.00 – 18.00 Uhr**

**13 Ingrid Holm**

Tönerne Vielfalt. Der Ton fordert auf: „Mach was mit mir“. Dieser Verlockung erliegt die Keramikerin jeden Tag aufs Neue. Deshalb werden mehrfach verschiedene Techniken gezeigt, um die die Vielfalt des Materials zu demonstrieren.  
**11.00 – 18.00 Uhr**

**16 Karin König**

Die Lithografie ist das älteste Flachdruckverfahren. Sie gehörte im 19. Jh. zu den am meisten angewendeten Drucktechniken für farbige Drucksachen, wurde jedoch vom Offsetdruck abgelöst und wird heute nur noch im künstlerischen Bereich eingesetzt. Als Druckträger diente in Deutschland Kalkschieferstein. Die Künstlerin präsentiert und erläutert den lithografischen Druckvorgang in der Künstlerpresse Worpswede.  
**11.00 – 18.00 Uhr**

**18 Ina und Markus Landt**

Inszeniert wird eine ephemere Galerie auf dem Vorplatz der Tourist Information am Philine-Vogeler-Haus.  
**11.00 – 18.00 Uhr**

**19 Alice Les Landes**

Die Autorin Alice Les Landes liest, jederzeit auf Wunsch, Auszüge aus ihren neuen Hörbüchern: Prosa, Lyrik, Anekdoten – und Hühnerphilosophie!  
**11.00 – 18.00 Uhr**

**21 Ilka Mahrt**

Monotypie zum mitmachen. Die Monotypie ist eine einfache, faszinierende Drucktechnik mit überraschenden Ergebnissen.  
**11.00 – 18.00 Uhr**

**53 Helga Friedrichs**

Vorführung zur Technik des Edelmetallstrickens. Die Herstellung von Mokume Gane wird über eine Fotopräsentation erläutert und vorgeführt.  
**11.00 – 18.00 Uhr**

**56 Frank-M. Stahlberg**

Vorführungen der Airbrushtechnik.  
**11.00 – 18.00 Uhr**

**33 Thomas Rinke**

Vorführungen von Trauringeschmieden in der Goldschmiedewerkstatt.  
**11.30 u. 14.00 Uhr**

**3 Eva Brexendorf**

Schauen Sie der Malerin über die Schulter und erleben Sie, wie eine Worpsweder Landschaft entsteht.  
**12.00 Uhr**

**28 Waldemar Otto**

Der Bildhauer öffnet alljährlich sein Privathaus und führt persönlich in



seinem Atelier in sein Lebenswerk ein.  
**12.00 – 13.00 Uhr**

**15 Margaret Kelley**

**13.30 Uhr:** Die Malerin führt Sie persönlich in ihr Werk ein.

**14.00 Uhr:** Nach der Führung nimmt Sie die Malerin auf eine Atelierreise mit ins „Alte Pumpwerk“. Mit einem Shuttlebus werden Sie in ihr 15 min entferntes Atelier in der Randstraße 2f in Gröpelingen gebracht. Hier können Sie das umfassende Werk der Malerin bestaunen. Treffpunkt und Abfahrt von ihrem Wohnhaus: Auf der Heidewende 37. An der Tourist Information ist ein Zusteigen möglich.

**51 Lothar Rieke**

Der Bronzeguss genießt eine lange Tradition und ist ein Urform-Verfahren, bei dem flüssige Bronze – eine Legierung aus Kupfer und Zinn – in eine Form gegossen wird, um einen Gegenstand herzustellen. An konkreten Beispielen werden alle Produktionsstufen, die zur Herstellung einer Bronzeplastik erforderlich sind, in der Bronzeguss-Werkstatt gezeigt.  
**13.00, 15.00, 17.00 Uhr**

**10 Hans Georg Müller**

Bei einer Intarsie handelt es sich um eine Dekorationstechnik, bei der auf einer planen Oberfläche verschiedene Hölzer so in- oder aneinander gelegt werden, dass wieder eine ebene Fläche entsteht. Bereits die ältesten bekannten Hochkulturen verfügten über Techniken zur Verzierung von Holzgegenständen. Der Enkel Heinrich Vogelers erläutert vor eigenen Werken seine Arbeitsweise.  
**14.00 – 18.00 Uhr**

**42 Michael Hermsdorf**

Gezeigt wird in der Goldschmiedewerkstatt eine Diaschau Worpsweder Sonnenaufgänge der letzten 10 Jahre.  
**14.00 – 18.00 Uhr**

**58 Sabine Wagner**

Kleiderpräsentation in der Textil-Werkstatt.  
**15.00 Uhr**

**55 Heide Schiffner**

Vorführung des Aquarellmalens.  
**15.00 Uhr**

**7 Hannelore Caspar**

Werkstattvorführung mit der Anfertigung einer Gipsform in der Keramikwerkstatt.  
**15.00 – 17.00 Uhr**

**36 Iris & Andreas Uphoff**

Schmiedevorführung eines Silber-



ringes in der Worpsweder Gold- und Silberschmiede.  
**16.00 Uhr**

**12 Atelier Rubin**

Um eine eigene sinnliche Erfahrung zu machen und einen unmittelbaren Bezug zu den Farbkräften zu bekommen, werden Farben gemeinsam selber hergestellt, um damit anschließend im Atelier Rubin zu malen.  
**16.00 – 18.00 Uhr**

**20.00 Uhr**

**Worpswede tanzt**



Rathausgarten und Bötjer'sche Scheune, Bauernreih

## 1 Atelier Altenstein/Eufe

Filmvorführung über den Herstellungsprozess von Plastiken.  
**11.00 – 18.00 Uhr**

## 2 Karin Bison-Unger

Die Collagetechnik wurde von den Futuristen eingesetzt und geschätzt von den Dadaisten und Surrealisten. Erklärt wird, wie eine Collage entsteht. **11.00 – 18.00 Uhr**

## 4 Erhard Kalina

Wie ein Bild entsteht, wird anhand von konkreten Beispielen vorgeführt. **11.00 – 18.00 Uhr**

## 13 Ingrid Holm

Tönerne Vielfalt. Der Ton fordert auf: „Mach was mit mir“. Dieser Verlockung erliegt die Keramikerin jeden Tag aufs Neue. Mehrfach zeigt sie verschiedene Techniken, um die Vielfalt dieses Materials zu demonstrieren. **11.00 – 18.00 Uhr**

## 16 Hans-Jürgen Wormeck

Die Radierung bezeichnet ein grafisches Tiefdruckverfahren der



künstlerischen Druckgrafik, das im 15. Jh. zum ersten Mal verwendet wurde. Der Künstler erläutert das Entstehen einer Radierung anhand von praktischen Vorführungen in der Künstlerpresse Worpswede. **11.00 – 18.00 Uhr**

## 19 Alice Les Landes

Die Autorin Alice Les Landes liest, jederzeit auf Wunsch, Auszüge aus ihren neuen Hörbüchern: Prosa, Lyrik, Anekdoten – und Hühnerphilosophie! **11.00 – 18.00 Uhr**

## 21 Ilka Mahrt

Monotypie zum mitmachen. Die Monotypie ist eine einfache, faszinierende Drucktechnik mit überraschenden Ergebnissen.  
**11.00 – 18.00 Uhr**

## 53 Helga Friedrichs

Vorführung zur Technik des Edelmetallstrickens. Die Herstellung von Mokume Gane wird über eine Fotopräsentation erläutert und vorgeführt. **11.00 – 18.00 Uhr**

## 12 Atelier Rubin

Um eine eigene sinnliche Erfahrung zu machen und einen unmittelbaren Bezug zu den Farbkräften zu bekommen, werden Farben gemeinsam selber hergestellt. Anschließend wird damit im Atelier Rubin gemalt. **11.00 – 13.00 Uhr**

## 56 Frank-M. Stahlberg

Vorführungen der Airbrushtechnik.  
**11.00 – 15.30 Uhr**

## 32 Thomas Rinke

Vorführungen von Trauringeschmieden in der Goldschmiedewerkstatt.  
**11.30 u. 14.00 Uhr**

## 3 Eva Brexendorf

Schauen Sie der Malerin über die Schulter und erleben Sie, wie eine Worpsweder Landschaft entsteht.  
**12.00 Uhr**

## 28 Waldemar Otto

Der Bildhauer öffnet alljährlich sein Privathaus und führt persönlich in seinem Atelier in sein Lebenswerk ein. **12.00 – 13.00 Uhr**

## 15 Margaret Kelley

**13.30 Uhr:** Die Malerin führt Sie persönlich in ihr Werk ein.

**14.00 Uhr:** Nach der Führung nimmt Sie die Malerin auf eine Atelierreise mit ins „Alte Pumpwerk“.



Mit einem Shuttlebus werden Sie in ihr 15 min entferntes Atelier in der Randstraße 2f in Gröpelingen gebracht. Hier können Sie das umfassende Werk der Malerin bestaunen. Treffpunkt und Abfahrt von ihrem Wohnhaus: Auf der Heidwende 37. An der Tourist Information ist ein Zusteigen möglich.

## 36 Iris & Andreas Uphoff

Schmiedevorführung eines Silberringes in der Worpsweder Gold- und Silberschmiede.  
**12.00 u. 16.00 Uhr**

## 18 Ina und Markus Landt

inszenieren eine ephemere Galerie auf dem Vorplatz der Tourist Information am Philine-Vogeler-Haus.  
**11.00 – 18.00 Uhr**

## 51 Lothar Rieke

Der Bronzeguss genießt eine lange Tradition und ist ein Urform-Verfahren, bei dem flüssige Bronze – eine Legierung aus Kupfer und Zinn – in eine Form gegossen wird, um einen Gegenstand herzustellen. An konkreten Beispielen werden alle Produktionsstufen, die zur Herstellung einer Bronzeplastik erforderlich sind, in der Bronzeguss-Werkstatt gezeigt. **13.00, 15.00, 17.00 Uhr**

## 10 Hans Georg Müller

Bei einer Intarsie handelt es sich um eine Dekorationstechnik, bei der auf einer planen Oberfläche verschiedene Hölzer so in- oder aneinander



gelegt werden, dass wieder eine ebene Fläche entsteht. Bereits die ältesten bekannten Hochkulturen verfügten über Techniken zur Verzierung von Holzgegenständen. Der Enkel Heinrich Vogelers erläutert vor eigenen Werken seine Arbeitsweise. **14.00 – 18.00 Uhr**

## 42 Michael Hermsdorf

Gezeigt wird in der Goldschmiedewerkstatt eine Diaschau Worpsweder Sonnenaufgänge der letzten 10 Jahre.

## 53 Helga Friedrichs

Live Irish Folk mit den Mulligan Music Makers im Garten der Goldschmiedin, aber nur bei gutem Wetter! **15.00 Uhr**

## 55 Heide Schiffner

Vorführung des Aquarellmalens.  
**15.00 Uhr**

## 12 Atelier Rubin

Wir werden Formenzeichnen und Tanzen im Atelier Rubin. Dazu sind keine Vorkenntnisse nötig. Mit dem Formen Tanzen sind die Urbilder der Kraftgebenden Reigen- und Ritualen Tänze gemeint.  
**15.00 – 16.00 Uhr**

## 7 Hannelore Caspar

Werkstattvorführung mit der Anfertigung einer Gipsform in der Keramikwerkstatt. **15.00 – 17.00**

# Ortspläne

Hier sind alle Offenen Ateliers 2015 verzeichnet.  
Stellen Sie sich Ihre individuelle Kunstroute zusammen!

worps<sup>^</sup>wede  
das künstlerdorf



0 250 500 m

- Fußweg
- Nebenstraße
- Hauptstraße



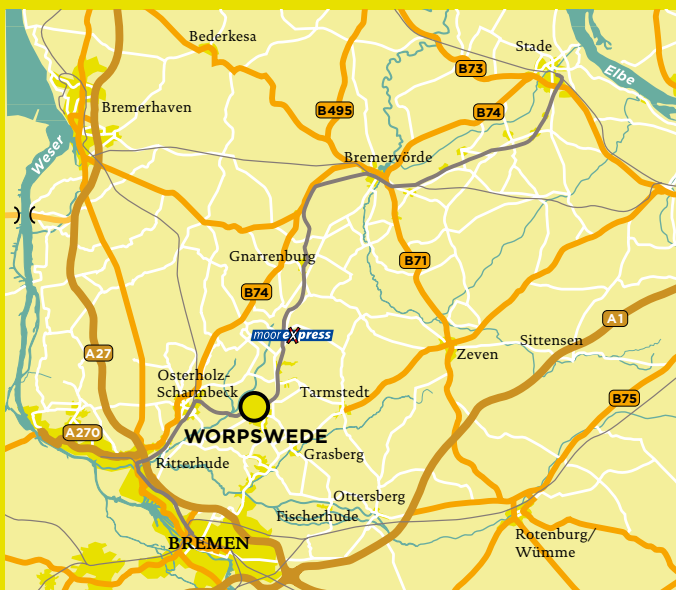
## Teufelsmoor



## Ortszentrum Worswede



## So kommen Sie nach Worpswede:



»Offene Ateliers Worpswede« ist eine Veranstaltung der Gemeinde Worpswede.

Koordination/Redaktion:

Klaudia Krohn, Kulturbeauftragte,

Tel. 0 47 92 - 98 78 919,

[krohn@worpswede-touristik.de](mailto:krohn@worpswede-touristik.de)

Nähere Informationen zu den beteiligten Künstlern und ihren Gästen finden Sie unter

**[www.offene-ateliers-worpswede.de](http://www.offene-ateliers-worpswede.de)**

**worps<sup>^</sup>wede**  
das künstlerdorf

Weitere Informationen erhalten Sie bei der

**Tourist-Information Worpswede**

Bergstraße 13

27726 Worpswede

Tel. 0 47 92 - 93 58 20

Fax 0 47 92 - 93 58 23

[info@worpswede.de](mailto:info@worpswede.de)

[www.worpswede.de](http://www.worpswede.de)

**Öffnungszeiten:**

Mo-Do 10.00-16.00 Uhr

Fr+Sa 10.00-18.00 Uhr

So 10.00-15.00 Uhr

Die Veranstaltung wird gefördert durch:

**Freundeskreis**

**Bremen - Worpswede**

