

worps<sup>^</sup>wede  
das künstlerdorf

# offene ateliers

worps  
wede 17

## **Kunst erleben!**

7. bis 9. Juli 2017  
Freitag bis Sonntag  
11 bis 18 Uhr

[www.offene-ateliers-worpswede.de](http://www.offene-ateliers-worpswede.de)

---

## Offene Ateliers Worpswede



Atelierluft schnuppern – ein ganzes Wochenende zeitgenössische Kunst erleben – mit Künstlern über Kunst sprechen und Einblicke in kreative Arbeitsprozesse bekommen – diese Gelegenheit bietet sich bei den Offenen Ateliers im Künstlerdorf Worpswede.

Über die Hälfte der 140 in und um Worpswede lebenden Künstlerinnen und Künstler präsentieren ihre Arbeiten und lassen Besucher hinter die Kulissen blicken. Vielerorts kann man Kunst dort erleben, wo sie entsteht. Schauen Sie Künstler bei der Arbeit über die Schulter. Sie werden Gelegenheit haben, über Techniken und Ideen zu sprechen und Einblicke in künstlerische Arbeit gewinnen.

Wir laden Sie herzlich ein, an allen drei Tagen zu schauen, erleben, genießen und zu verweilen. Und wenn Sie möchten, sogar selbst kreativ zu werden!

Auch außerhalb des Wochenendes der Offenen Ateliers können Sie Künstler in ihren Ateliers besuchen. Die Kontaktdaten der Künstler finden Sie auf unserer Internetseite:

**[www.offene-ateliers-worpswede.de](http://www.offene-ateliers-worpswede.de)**

---

### „Offene Ateliers Worpswede“

ist eine Veranstaltung der Gemeinde Worpswede.

Koordination und Redaktion:

Klaudia Krohn

Kulturbeauftragte

Telefon 0 47 92 - 987 89 19

[krohn@worpswede-touristik.de](mailto:krohn@worpswede-touristik.de)

## Offene Ateliers on Tour



Offene Ateliers on Tour lädt zu ca. 15 km langen Erlebnis-Kunst-touren auf dem Rad durch die malerische Umgebung des Künstlerdorfes am Rande des Teufelsmoores ein oder zu Fuß durch das Künstlerdorf. Erfahrene Gästeführer begleiten die Führungen und besuchen ausgewählte Ateliers. Die Touren versprechen einen Eindruck über die Vielfalt und Lebendigkeit des Künstlerortes.

### ► Atelierführungen per Rad

Treffpunkt: Tourist-Information Worpswede.

Fahrräder sind mitzubringen.

Kosten: 12 € pro Person.

#### **Tour I: Ateliers in und um Worpswede**

Samstag, 08.07. von 14 bis 18 Uhr

Sonntag, 09.07. von 11 bis 15 Uhr

#### **Tour II: Ateliers zwischen Worpswede und dem Teufelsmoor**

Sonntag, 09.07. von 14 bis 18 Uhr

#### **Tour III: Ateliers in Hüttenbusch**

Samstag, 08.07. von 11 bis 15 Uhr

Treffpunkt: Schützenhof Hüttenbusch

Mühlendamm 3

27726 Worpswede-Hüttenbusch

### **Anmeldung und Information:**

Gästeführer Worpswede-Teufelsmoor e.V.

Telefon 0 47 92 - 95 41 28

[www.worpswede-fuehrungen.de](http://www.worpswede-fuehrungen.de)

Tourist-Information Worpswede

Bergstraße 13

Telefon 0 47 92 - 93 58 20

## Atelierführungen zu Fuß



Rundgänge zu einer kleinen Auswahl an Ateliers in Worpswede. Während des Spaziergangs erfahren Sie Wissenswertes über die Künstlerkolonie gestern und heute.

### ► Atelierführungen zu Fuß

Freitag, Samstag und Sonntag jeweils von 15 bis 17:30 Uhr  
Treffpunkt: Tourist-Information Worpswede.  
Kosten: 10 € pro Person.

### Anmeldung und Information:

Gästeführer Worpswede-Teufelsmoor e.V.  
Telefon 04792-954128  
[www.worpswede-fuehrungen.de](http://www.worpswede-fuehrungen.de)

Tourist-Information Worpswede  
Bergstraße 13  
Telefon 04792-935820



## Langer Shopping-Abend am Samstag

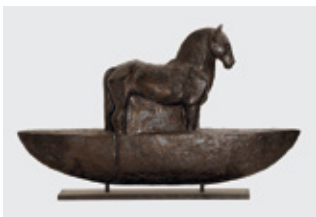
Auch der Worpsweder Einzelhandel bereichert in diesem Jahr wieder die Offenen Ateliers. Die Geschäfte in der Bergstraße haben am Samstag, dem 8. Juli bis 20 Uhr geöffnet und erwarten die Kunstflaneure mit Aktionen und Musik.

## Alle Künstler - Alle Ateliers

Die Ateliers sind von Freitag bis Sonntag zwischen 11 und 18 Uhr geöffnet. Achten Sie bitte auf ggf. abweichende Öffnungszeiten bei einzelnen Künstlerinnen und Künstlern.

Alle Ateliers sind nummeriert und in der Übersichtskarte auf den letzten Seiten eingezeichnet. Vorführungen in den Ateliers finden Sie auf den Seiten 17 bis 24.

### ► Worpswede



#### Christoph Fischer

Skulptur  
[www.fischer-worpswede.de](http://www.fischer-worpswede.de)

1 Bauernreihe 8 b



#### Bernd Altenstein

Skulptur  
[www.altenstein.com](http://www.altenstein.com)



#### Gisela Eufe

Skulptur



#### Sven Bartel

Design, Objekte  
[www.cajonatelier.de](http://www.cajonatelier.de)

2 Bahnhofstraße 13  
nur Sa und So



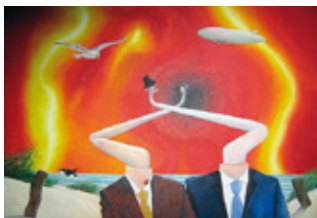
#### Doris Bischoff

Malerei, Skulptur  
[www.doris-bischoff.de](http://www.doris-bischoff.de)

3 Im Schluh 15

## Kunstzentrum Alte Molkerei/Galerie Art99

4 Osterwederstraße 21



**Frank Bergund**

Malerei, Fotografie  
[www.bergund.de](http://www.bergund.de)



**Uwe Häbler**

Zeichnung, Grafik  
Gast bei Frank Bergund



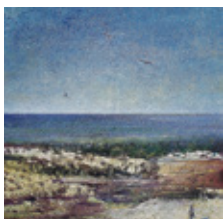
**Annelie Gerner**

Malerei, Zeichnung



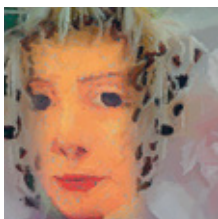
**Erhard Kalina**

Malerei  
[www.atelier-erhardkalina.de](http://www.atelier-erhardkalina.de)



**Klaus Straubinger**

Malerei



**Ingrid Steckelberg**

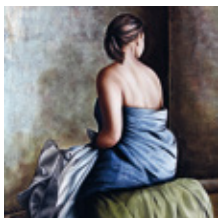
Grafik, Malerei  
[www.ingrid-steckelberg.de](http://www.ingrid-steckelberg.de)



**Karin Bison-Unger**

Collage, Malerei  
[www.karibudesign.de](http://www.karibudesign.de)

5 Heinrich-Vogeler-Weg 4



**Mariola Bogacki**

Malerei, Schmuck  
[www.galerie-bogacki.de](http://www.galerie-bogacki.de)

6 Udo-Peters-Weg 2



**Lutz Bolinius**  
Malerei, Zeichnung

**7** Albert-Schiestl-Weg 12



**Ingrid Ripke-Bolinus**  
Porzellan  
[www.ripke-bolinus-keramik.de](http://www.ripke-bolinus-keramik.de)



**Eva Brexendorf**  
Malerei  
[www.atelier-eva-brexendorf.de](http://www.atelier-eva-brexendorf.de)

**8** Straßentor 1

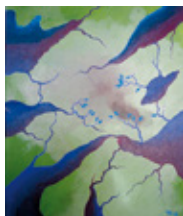


**Stefan Ringeling**  
Malerei  
[www.stefanringeling.org](http://www.stefanringeling.org)  
nur Sa und So



**Hannelore Casper**  
Keramik

**9** Birkenweg 25



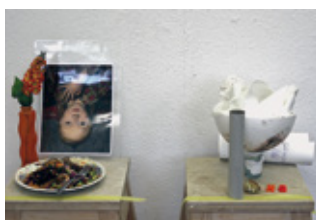
**Janosch Casper**  
Malerei

Gast bei Hannelore Casper



**Roland Darjes**  
Skulptur, Fotografie  
[www.rolanddarjes.com](http://www.rolanddarjes.com)

**10** Weyerdeelen 9



**PAULA**  
**lebendiger Galerieraum**  
[www.zeitgenössische-bildung.de](http://www.zeitgenössische-bildung.de)

**11** Bergstraße 1

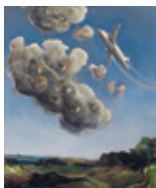
## Zu Gast in der Galerie Altes Rathaus

**11** Bergstraße 1



**Viktoria Diehn**

Malerei



**Peter Krahé**

Malerei, [www.peterkrahe.de](http://www.peterkrahe.de)

**Christina Allamoda** auch Gast bei Rainer Staudenmaier



**Birgit Frentrup**

Malerei

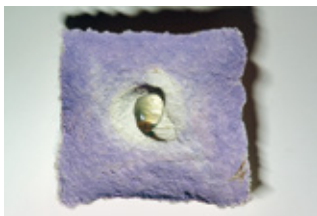
**12** Hinterm Berg 3



**Josef Hartmann**

Malerei

**13** Bergstraße 16 a



**Philemon-Sophia Hoepfner**

Malerei, Relief-Art  
[www.atelier-rubin.de](http://www.atelier-rubin.de)

**14** Bauernreihe 8 a  
nur Sa und So



**Jürgen Kampa**

Fotografie  
[www.jkampa.de](http://www.jkampa.de)

**15** Wilhelm-Scharrelmann-Weg 24



**Markus Kazimierz**

Schmuck  
[www.kazimierz.de](http://www.kazimierz.de)

**16** Ostendorfer Straße 3 a

**Künstlerhäuser Worpswede**

**17** Vor den Pferdeweiden 16-18



Martin Kausche-Ateliers  
Interdisziplinär  
[www.kh-worpswede.de](http://www.kh-worpswede.de)



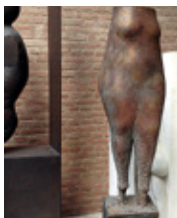


**Margaret Kelley**

Malerei

[www.m-kelley.com](http://www.m-kelley.com)

**18** Auf der Heidwende 37  
nur Sa und So: Führung 13:30 Uhr



**Waldemar Otto**

Skulptur

nur Sa und So: Führung 12–13 Uhr

**Künstlerpresse Worpswede**

**19** Findorffstraße 16



**Karin König**

Lithographie

[www.karinkoenig.de.vu](http://www.karinkoenig.de.vu)

nur Fr: 15–18 Uhr, Sa: 11–18 Uhr

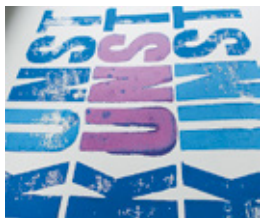


**Hans Jürgen Wormeck**

Radierung

[www.wormeck.net](http://www.wormeck.net)

nur So: 11–18 Uhr



**Ina und Markus Landt**

Druckgrafik

[www.kunstgraphik.blogspot.de](http://www.kunstgraphik.blogspot.de)

**20** an der Tourist-Information  
Bergstraße 13



**Christopher Livings**

Fotografie, Video/Media

**21** Hotel Buchenhof, kleiner Konferenzraum,  
Ostendorfer Str. 16



**Bozica Marinovic**

Fotografie, Design

[www.miribo.com](http://www.miribo.com)

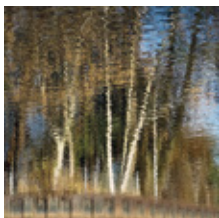
**22** Osterweder Straße 46 b



**Ilse Meinel**

Malerei

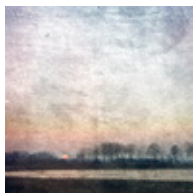
**23** Im Schluh 25  
nur Sa und So



**Barbara Millies**

Fotografie  
[www.barbaramillies.de](http://www.barbaramillies.de)

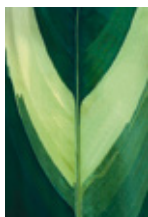
**24** Im Schluh 10



**Gabi Anna Müller und  
Renate Hochhard**

Druckgrafik, Fotografie  
[www.kunst-druck-worpswede.de](http://www.kunst-druck-worpswede.de)

**25** Nordweder Straße 17  
nur Sa und So



**Klaus Oberer**

Grafik, Fotografie

**26** Lindenallee 25a



**Sabine Oberer-Cetto**

Schmuck



**Thomas Otto**

Fotografie, Malerei  
[www.gto-art.de](http://www.gto-art.de)

**27** Vor Weyerdeelen 19  
nur Sa und So



**Almuth Rabenstein**

Schmuck

**28** Hinterm Berg 4



## Shuttleservice

Damit auch Fußgänger weiter abgelegene Ateliers erreichen können, bieten wir einen Shuttleservice vor der Tourist-Information, Bergstraße 13 an.



**Thomas Rinke**

Schmuck  
[www.rinkegold.de](http://www.rinkegold.de)

**29** Bergstraße 22



**David Köbele**

Holz-Objekte  
[www.holz-auge.de](http://www.holz-auge.de)

Gast bei Thomas Rinke



**Gisela Rettig-Nicola**

Bild-Objekte

**30** Sophie-Bötjer-Weg 1a  
nur Sa und So



**Christel Schäfer-Pieper**

Keramik  
[www.schaefer-pieper.de](http://www.schaefer-pieper.de)

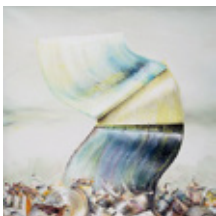
**31** Auf der Heidwende 25a



**Ilona Scholz**

Malerei, Zeichnung

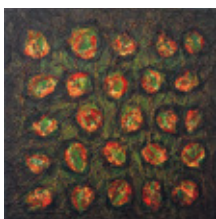
**32** Im Schluh 31



**Norbert Schwarzer**

Malerei, Schmuck  
[www.nobert-schwarzer.de](http://www.nobert-schwarzer.de)

**33** Fritz-Mackensen-Weg 11  
nur Sa und So



**Elke Seibt**

Malerei  
[www.elkeseibt.de](http://www.elkeseibt.de)

**34** Vor Weyerdeelen 41  
nur Sa und So



**Jörg Steinbeck**

Malerei  
[www.kunst-galeriebilderrausch.de](http://www.kunst-galeriebilderrausch.de)

**35** Bahnhofstraße 15



**Iris und Andreas Uphoff**

Schmuck

[www.goldschmiede-uphoff.de](http://www.goldschmiede-uphoff.de)

**36** Bergstraße 36



**Ulrike Waldeck-Runkel**

Malerei

[www.atelier-worpswede.de](http://www.atelier-worpswede.de)

**37** Weyermoorer Straße 15a  
nur Sa und So



**Ulrike Zipp**

Malerei

[www.uzipp.de](http://www.uzipp.de)

**38** Bergstraße 14

► **Bergedorf**

► **Neu-Bergedorf**



**Irene Hintmann-Klotz**

Malerei, Modedesign

[www.worpswede-kreativ.de](http://www.worpswede-kreativ.de)

**39** Bergedorfer Straße 39  
nur Sa und So



**Hadfried Rinke**

Schmuck

[www.hadfried-rinke.de](http://www.hadfried-rinke.de)

**40** Neu Bergedorfer Damm 48



**Ivanká Svobodová-Rinke**

Malerei

[www.ivankasvobodova.de](http://www.ivankasvobodova.de)

► **Neu Sankt Jürgen**  
► **Mevenstedt**



**Bernd Thiele**  
Grafik, Collagen

**41** Mevenstedter Straße 14  
nur Sa und So



**Trudi Breuer**  
Schmuck  
[www.interkultureller-schmuck.de](http://www.interkultureller-schmuck.de)

**42** Am Kniependamm 53  
nur Sa und So



**Friederike Sensfuss**  
Textildesign  
[www.sensfuss.com](http://www.sensfuss.com)  
Guest bei Trudi Breuer



**Sabine Böhme**  
Malerei  
[www.sabine-boehme.de](http://www.sabine-boehme.de)

**43** Rabienstraße 75



**Marie S. Ueltzen**  
Malerei, Objekte  
[www.marie-uelzten.de](http://www.marie-uelzten.de)

**44** Dorfstraße 34a



## Shuttleservice

Damit auch Fußgänger weiter abgelegene Ateliers erreichen können, bieten wir einen Shuttleservice vor der Tourist-Information, Bergstraße 13 an.

## ► Hüttenbusch



**Ursula Bea-Kessler**

Druckgrafik, Malerei  
[www.bea-kessler.de](http://www.bea-kessler.de)

**45** Heudorfer Straße 18



**Helga Friedrichs**

Schmuck  
[www.helga-friedrichs.de](http://www.helga-friedrichs.de)

**46** Auf den Bergen 23



**Rolf Kaestner**

Keramik, Objekte  
[www.raku-werkstatt-worpswede.de](http://www.raku-werkstatt-worpswede.de)

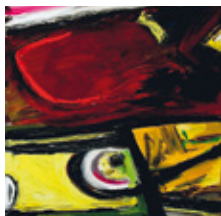
**47** Auf den Bergen 29



**Heide Schiffner**

Malerei  
[www.heideschiffner.jimdo.com](http://www.heideschiffner.jimdo.com)

**48** Auf den Bergen 19



**Ilse-Marie Seijger**

Grafik, Malerei  
[www.seijger.de](http://www.seijger.de)

**49** Mühlendamm 14a



**Rainer Staudenmaier**

Schmuck  
[www.rs-schmuck.de](http://www.rs-schmuck.de)

**50** Fasanenweg 6



**Christina Allamoda**

Textilobjekte

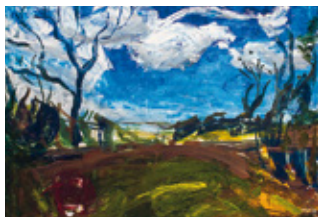
Gast bei Rainer Staudenmaier und  
in der Galerie Altes Rathaus



### Frank-M. Stahlberg

Airbrush, Malerei  
[www.stahlberg-art.de](http://www.stahlberg-art.de)

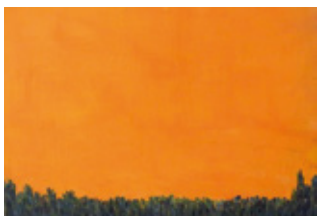
**51** Hüttenbuscher Straße 36  
nur Sa: 11–18 Uhr, So: 11–16 Uhr



### Siegfried O. Stolle

Malerei, Skulptur  
[www.stolle-art.de](http://www.stolle-art.de)

**52** Meinershagener Straße 1



### Helga Thölking

Malerei

**53** Jungfernstieg 16  
nur Sa und So



### Sabine Wagner

Modedesign  
[www.sabine-wagner.com](http://www.sabine-wagner.com)

**54** Birkenstraße 5

## ► Teufelsmoor



### Heinz Cymontkowski

Malerei, Zeichnung

**55** Zur kleinen Reihe 14



### Sonngard Schneider

Fotografie, Malerei  
[www.sonngard.de](http://www.sonngard.de)

**56** Teufelsmoorstraße 4a  
nur Sa und So

---

## Vorführungen/ Veranstaltungen

Im umfangreichen Rahmenprogramm werden neben Malerei, Skulptur, Keramik, Fotografie, Film- und Objektkunst, Druckgrafik sowie Textil- und Schmuckdesign inzwischen unbekannte künstlerische Herstellungsverfahren, wie die Lithografie und Radierung, in der Künstlerpresse Worpswede vorgeführt. In einigen Ateliers können Sie auch selber aktiv werden. Auf diesen Seiten finden Sie die Veranstaltungen dazu.

---

### ► Freitag, 7. Juli 2017

---



#### Atelier Altenstein und Eufe

Filmvorführung über den Herstellungsprozess von Plastiken im Bildhauer-Atelier Altenstein und Eufe.

**1 11 – 18 Uhr**

---

#### Erhard Kalina

Einblick in die Aquarellmalerei gibt der Maler Erhard Kalina in seinem Atelier.

**4 15 Uhr**

---

#### Karin Bison-Unger

Die Collage: „... aus wesensfremden Bestandteilen“. Die Designerin Karin Bison-Unger erklärt, wie eine Collage entsteht.

**5 15 Uhr**

---

#### PAULA lebendiger Galerieraum

Der lebendige Galerieraum ist ein interaktiver Ort indem auch die Besucher dazu eingeladen werden Ihre kreativen Spuren zu hinterlassen. Das Projekt „grossARTiger Sommer“ lässt Kinder aus Worpswede zu Künstlerinnen und Ausstellerinnen werden, so können sie aktiv am Ortsgeschehen teilhaben.

**11 17 Uhr Vernissage**

---

#### Karin König

Lithografie – was ist das? Vorführung der lithografischen Drucktechnik in der Künstlerpresse Worpswede.

**19 15 – 18 Uhr**

---

#### Ina und Markus Landt

Eine ephemere Galerie inszenieren Ina und Markus Landt auf dem Vorplatz des Philine-Vogeler-Hauses.

**20 14 – 18 Uhr**

---

#### Christopher Livings

Worpsweder Film Werkstatt. Der Filmmacher zeigt eine Werkschau, lädt zum gestalten eines Daumenkinos ein und zeigt Interessierten in Workshops und einem Wettbewerb wie man mit dem Smartphone Videos macht. Alle Beiträge sollen ab Sonntag Nachmittag Live ins Internet gestreamt werden.

**21 14 – 18 Uhr**

---





---

### **Thomas Rinke**

Seid Eures Glückes Schmied. Ich zeige Ihnen die Möglichkeit, wie Sie in meinem Atelier Ihre Trauringe selbst schmieden können.

**29 14 Uhr**

---

### **Ilona Scholz**

Ilona Scholz demonstriert und gibt Erläuterungen zu den einzelnen Techniken ihrer Bilder.

**32 11 - 18 Uhr**

---

### **Iris und Andreas Uphoff**

Schmiedevorführung. Schmieden eines Silberringes.

**36 16 Uhr**

---

---

### **Ursula Bea Kessler**

Erklärt wird eine Auswahl verschiedener Techniken aus dem Bereich der Druckgrafik.

**45 11 - 18 Uhr**

---

### **Helga Friedrichs**

Vorfürungen zur Technik des Edelmetallstrickens und zur Herstellung von Mokume Gane präsentiert die Goldschmiedin Helga Friedrichs.

**46 11 - 18 Uhr**

---

### **► Atelierführungen zu Fuß**

Rundgänge zu einer kleinen Auswahl an Ateliers in Worpswede. Während des Spaziergangs erfahren Sie Wissenswertes über die Künstlerkolonie gestern und heute. Ab Tourist-Information Worpswede. Kosten: 10 € pro Person.

**Anmeldung und Information** unter 0 47 92 - 95 41 28 oder 0 47 92 - 93 58 20. Jeweils von 15 bis 17:30 Uhr.

## ► Samstag, 8. Juli 2017

### Atelier Altenstein und Eufe

Filmvorführung über den Herstellungsprozess von Plastiken im Bildhauer-Atelier Altenstein und Eufe.

**1 11 – 18 Uhr**

### Sven Bartel

Schauen Sie dem Cajon Bauer bei der Arbeit über die Schulter und testen Sie seine Instrumente an.

**2 11 – 18 Uhr**

### Doris Bischoff

Linoldruck. Demonstration des Linolschablonendrucks.

**3 15 Uhr**

### Erhard Kalina

Einblick in die Aquarellmalerei gibt der Maler Erhard Kalina in seinem Atelier.

**4 13 Uhr**

### Karin Bison-Unger

Die Collage: „... aus wesensfremden Bestandteilen“. Die Designerin Karin Bison-Unger erklärt, wie eine Collage entsteht.

**5 15 Uhr**

### PAULA lebendiger Galerieraum

Der lebendige Galerieraum ist ein interaktiver Ort indem auch die Besucher dazu eingeladen werden Ihre kreativen Spuren zu hinterlassen. Das Projekt „grossARTiger Sommer“ lässt Kinder aus Worpswede zu Künstlerinnen und Ausstellerinnen werden, so können sie aktiv am Ortsgeschehen teilhaben.

**11 11 – 18 Uhr**

### Philemon-Sophia Hoepfner

Papier-Schöpf-Kunst „Eine Ästhetik des Augenblicks“. Ich werde über diese alte Kunst erzählen.

**14 16 Uhr**

### Waldemar Otto

Waldemar Otto öffnet alljährlich zu den Offenen Ateliers sein Privathaus und führt persönlich durch sein Atelier in sein Lebenswerk ein.

**18 12 – 13 Uhr**

### Margaret Kelly

Die Malerin Margaret Kelley führt Sie persönlich in ihr Werk ein. Im Anschluss an die Führung nimmt Sie die Malerin auf eine Atelierreise mit ins „Alte Pumpwerk“. Abfahrt mit dem Shuttle: Auf der Heidwende 37.

An der Tourist-Information ist ein Zusteigen möglich.

**18 13:30 Uhr** Einführung  
**13:50 Uhr** Abfahrt ins Atelier



### Karin König

Lithografie – was ist das? Vorführung der lithografischen Drucktechnik in der Künstlerpresse Worpswede.

**19 11 – 18 Uhr**

## ► Atelierführungen zu Fuß

Rundgänge zu einer kleinen Auswahl an Ateliers in Worpswede. Während des Spaziergangs erfahren Sie Wissenswertes über die Künstlerkolonie gestern und heute. Ab Tourist-Information Worpswede. Kosten: 10 € pro Person.

**Anmeldung und Information** unter 0 4792 - 95 41 28 oder 0 4792 - 93 58 20. Jeweils von 15 bis 17:30 Uhr.



---

### Ina und Markus Landt

Eine ephemere Galerie inszenieren Ina und Markus Landt auf dem Vorplatz des Philine-Vogeler-Hauses.

**20 11 - 18 Uhr**

---

### Christopher Livings

Worpsweder Film Werkstatt. Der Filmmacher zeigt eine Werkschau, lädt zum gestalten eines Daumenkinos ein und zeigt Interessierten in Workshops und einem Wettbewerb wie man mit dem Smartphone Videos macht. Alle Beiträge sollen ab Sonntag Nachmittag Live ins Internet gestreamt werden.

**21 10 - 13 Uhr  
14 - 18 Uhr**

---

### Bozica Marinovic

Ich hab von dir geträumt. Die Künstlerin liest aus dem von ihr gestalteten Gedichtband „Ich hab von dir geträumt“ und gibt eine Einführung zu Ihrem künstlerischen Zyklus.

**22 16 - 16:30 Uhr**

---

### Thomas Otto

Workshop: Spachteln und Malen in Strukturen zu Musik J.S. Bachs „Das wohltemperierte Klavier“. Effekte des Spachtelns werden im Zusammenhang mit Farbe erfahrbar gemacht. Begrenzte Teilnehmerzahl.

**27 16 Uhr**

---

### Thomas Rinke

Seid Eures Glückes Schmied. Ich zeige Ihnen die Möglichkeit, wie Sie in meinem Atelier Ihre Trauringe selbst schmieden können.

**29 14 Uhr**

---

### Ilona Scholz

Ilona Scholz demonstriert und gibt Erläuterungen zu den einzelnen Techniken ihrer Bilder.

**32 11 - 18 Uhr**

---

---

## **Iris und Andreas Uphoff**

Schmiedevorführung. Schmieden eines Silberringes.

**36 14 und 16 Uhr**

---

## **Trudi Breuer und Friederike Sensfuss**

West-Östliches in Textil und Schmuck. Friederike Sensfuss und Trudi Breuer erläutern die Einflüsse anderer Kulturen auf ihre Werke.

**42 15 Uhr**

---

## **Ursula Bea Kessler**

Erklärt wird eine Auswahl verschiedener Techniken aus dem Bereich der Druckgrafik.

**45 11 – 18 Uhr**

---

## **Helga Friedrichs**

Vorfürhungen zur Technik des Edelmetallstrickens und zur Herstellung von Mokume Gane präsentiert die Goldschmiedin Helga Friedrichs.

**46 11 – 18 Uhr**

---

## **Heide Schiffner**

Das Aquarell. Die Teilnehmer haben die Möglichkeit unter Anleitung der Künstlerin ein Aquarell zu malen.

**48 15 – 18 Uhr**

„Sibylle Kynast singt Weltmusik im Garten“. Nur bei gutem Wetter!

**48 ab 15 Uhr**

---

---

## **Frank-M. Stahlberg**

Während der angegebenen Öffnungszeiten wird der Künstler durchgängig die von ihm genutzten Techniken – hier speziell die Airbrushtechnik – bei der Entstehung einer Buchillustration vorführen und erläutern. Auf Wunsch können Besucher auch selbst eine Airbrushpistole ausprobieren.

**52 11 – 18 Uhr**

---



---

## **Heinz Cymontkowski**

KUNSTPORTAL – Kunst als Wertebegriff im Umfeld Worpswede. An diesem Abend haben Besucher, Künstler, Politiker und Organisatoren die Möglichkeit, das Gesehene und Erlebte im Dorf Teufelsmoor zu diskutieren.

**55 18 – 22 Uhr**

---

## **Sonngard Schneider**

„in natura,„. In einer Freilandpräsentation lässt Sonngard Schneider die Besucher mit FotoKunst & Poesie in die Landschaft Teufelsmoor eintauchen. Eintauchen – Genießen – Erleben

**56 11 – 18 Uhr**

---

---

### **► Atelierführungen per Rad**

Offene Ateliers on Tour lädt zu ca. 15 km langen Erlebnis-Kunsttouren auf dem Rad durch die malerische Umgebung des Künstlerdorfes am Rande des Teufelsmoores ein.

**Ausführliche Informationen zu unseren Touren auf Seite 4.**



## ► Sonntag, 9. Juli 2017

### Atelier Altenstein und Eufe

Filmvorführung über den Herstellungsprozess von Plastiken im Bildhauer-Atelier Altenstein und Eufe.

**1 11 – 18 Uhr**

### Sven Bartel

Schauen Sie dem Cajon Bauer bei der Arbeit über die Schulter und testen Sie seine Instrumente an.

**2 11 – 18 Uhr**

### Erhard Kalina

Einblick in die Aquarellmalerei gibt der Maler Erhard Kalina in seinem Atelier.

**4 13 Uhr**

### Karin Bison-Unger

Die Collage: „... aus wesensfremden Bestandteilen“. Die Designerin Karin Bison-Unger erklärt, wie eine Collage entsteht.

**5 15 Uhr**

### PAULA lebendiger Galerieraum

Der lebendige Galerieraum ist ein interaktiver Ort indem auch die Besucher dazu eingeladen werden Ihre kreativen Spuren zu hinterlassen. Das Projekt „grossARTiger Sommer“ lässt Kinder aus Worpswede zu Künstlerinnen und Ausstellerinnen werden, so können sie aktiv am Ortsgeschehen teilhaben.

**11 11 – 18 Uhr**

### Philemon-Sophia Hoepfner

Papier-Schöpf-Kunst „Eine Ästhetik des Augenblicks“. Ich werde über diese alte Kunst erzählen.

**14 16 Uhr**

### Waldemar Otto

Waldemar Otto öffnet alljährlich zu den Offenen Ateliers sein Privathaus und führt persönlich durch sein Atelier in sein Lebenswerk ein.

**18 12 – 13 Uhr**



### Margaret Kelly

Die Malerin Margaret Kelley führt Sie persönlich in ihr Werk ein. Im Anschluss an die Führung nimmt Sie die Malerin auf eine Atelierreise mit ins „Alte Pumpwerk“. Abfahrt mit dem Shuttle: Auf der Heidwende 37.

An der Tourist-Information ist ein Zusteigen möglich.

**18 13:30 Uhr** Einführung  
**13:50 Uhr** Abfahrt ins Atelier

### Hans Jürgen Wormeck

Der Künstler erläutert das Entstehen einer Radierung anhand praktischen Vorführungen in der Künstlerpresse Worpswede.

**19 11 – 18 Uhr**

### ► Atelierführungen zu Fuß

Rundgänge zu einer kleinen Auswahl an Ateliers in Worpswede. Während des Spaziergangs erfahren Sie Wissenswertes über die Künstlerkolonie gestern und heute. Ab Tourist-Information Worpswede. Kosten: 10 € pro Person.

**Anmeldung und Information** unter 0 47 92 - 95 41 28 oder 0 47 92 - 93 58 20. Jeweils von 15 bis 17:30 Uhr.

---

## Ina und Markus Landt

Eine ephemere Galerie inszenieren Ina und Markus Landt auf dem Vorplatz des Philine-Vogeler-Hauses.

**20 11 – 18 Uhr**

---

## Christopher Livings

Worpsweder Film Werkstatt. Der Filmmacher zeigt eine Werkschau, lädt zum gestalten eines Daumenkinos ein und zeigt Interessierten in Workshops und einem Wettbewerb wie man mit dem Smartphone Videos macht. Alle Beiträge sollen ab Sonntag Nachmittag Live ins Internet gestreamt werden.

**21 10 – 13 Uhr und 14 – 18 Uhr**

---

## Thomas Rinke

Seid Eures Glückes Schmied. Ich zeige Ihnen die Möglichkeit, wie Sie in meinem Atelier Ihre Trauringe selbst schmieden können.

**29 14 Uhr**

---

## Ilona Scholz

Ilona Scholz demonstriert und gibt Erläuterungen zu den einzelnen Techniken ihrer Bilder.

**32 11 – 18 Uhr**

---

## Iris und Andreas Uphoff

Schmiedevorführung. Schmieden eines Silberringes.

**36 14 und 16 Uhr**

---

## Trudi Breuer und Friederike Sensfuss

West-Östliches in Textil und Schmuck. Friederike Sensfuss und Trudi Breuer erläutern die Einflüsse anderer Kulturen auf ihre Werke.

**42 15 Uhr**

---

---

## Ursula Bea Kessler

Erklärt wird eine Auswahl verschiedener Techniken aus dem Bereich der Druckgrafik.

**45 11 – 18 Uhr**

---



## Helga Friedrichs

Vorfürungen zur Technik des Edelmetallstrickens und zur Herstellung von Mokume Gane präsentiert die Goldschmiedin Helga Friedrichs.

**46 11 – 18 Uhr**

Live Irih Folk mit den Mulligan Music Makers im Garten der Goldschmiedin. Nur bei gutem Wetter!

**46 ab 15 Uhr**

---

## Frank-M. Stahlberg

Während der angegebenen Öffnungszeiten wird der Künstler durchgängig die von ihm genutzten Techniken – hier speziell die Airbrushtechnik – bei der Entstehung einer Buchillustration vorführen und erläutern. Auf Wunsch können Besucher auch selbst eine Airbrushpistole ausprobieren.

**51 11 – 16 Uhr**

---

## Sonngard Schneider

„in natura„. In einer Freilandpräsentation lässt Sonngard Schneider die Besucher mit FotoKunst & Poesie in die Landschaft Teufelsmoor eintauchen. Eintauchen-Genießen-Erleben

**56 11 – 18 Uhr**

---

### ► Atelierführungen per Rad

Offene Ateliers on Tour lädt zu ca. 15 km langen Erlebnis-Kunsttouren auf dem Rad durch die malerische Umgebung des Künstlerdorfes am Rande des Teufelsmoores ein.

**Ausführliche Informationen zu unseren Touren auf Seite 4.**

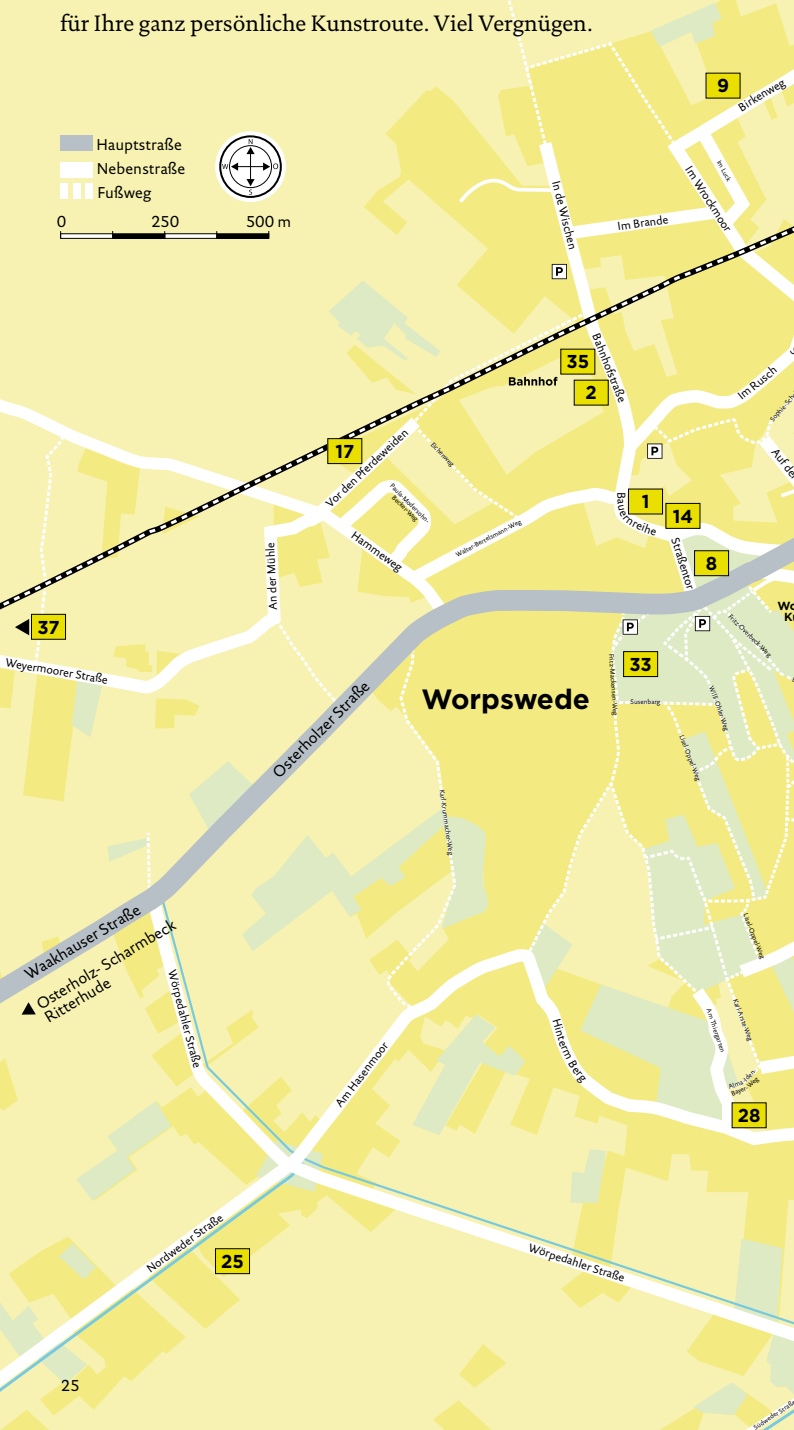
# Übersichtskarten

Hier finden Sie alle Künstler und Ateliers der Offenen Ateliers für Ihre ganz persönliche Kunstroute. Viel Vergnügen.

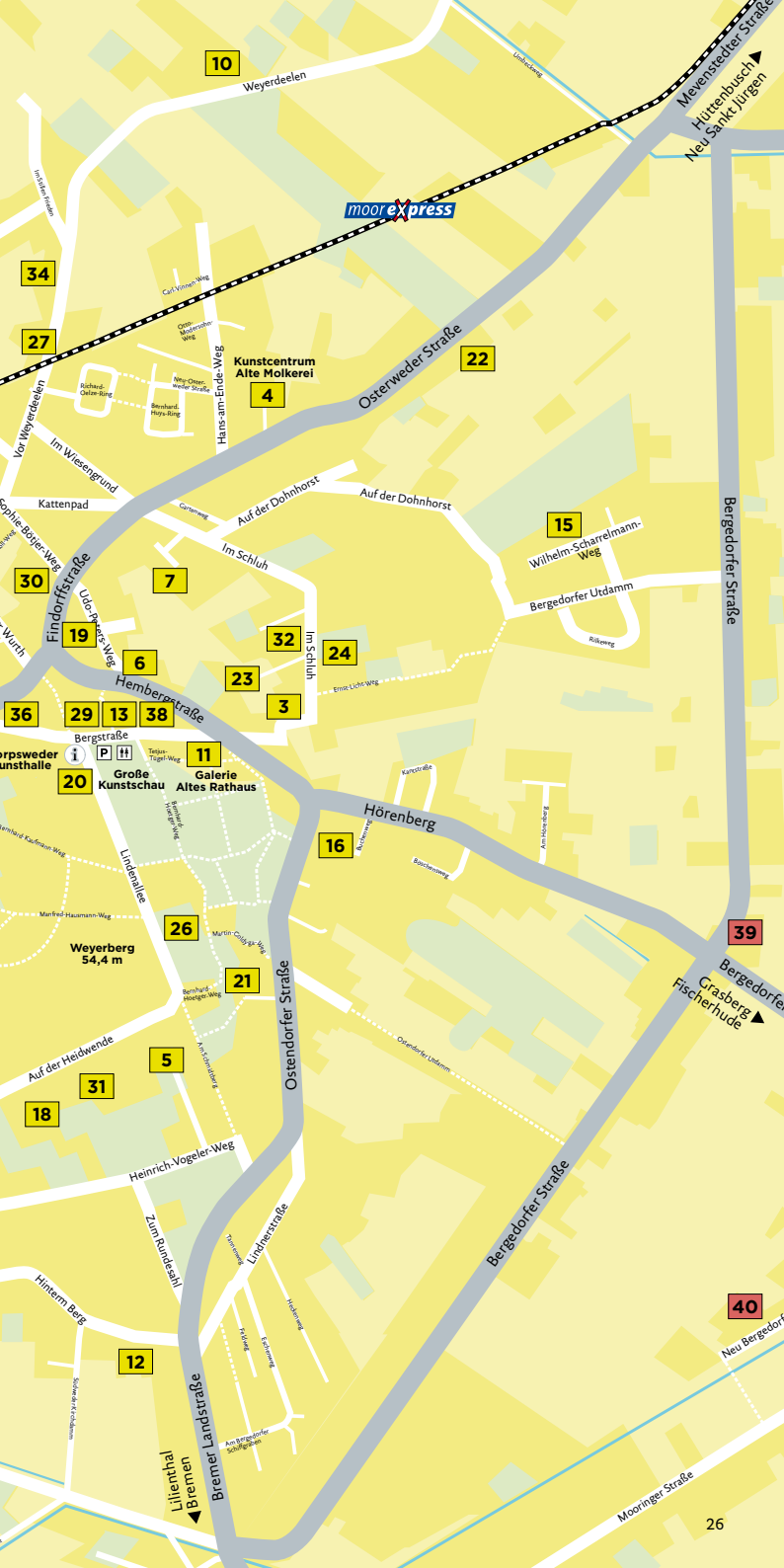
Legend and scale:

- Hauptstraße (thick blue line)
- Nebenstraße (thin white line)
- Fußweg (dotted white line)

Scale: 0 250 500 m







10

moor express

34

27

30

19

36

18

31

12

Weyerdeelen

Vor Weyerdeelen

Im Wiesengrund

Kattenpad

Sophie-Botjer-Weg

Wurth

Findorffstraße

Udo-Peters-Weg

Bergstraße

Weyersweder

Manfred-Haumann-Weg

Weyerberg 54,4 m

Auf der Heidwende

Heinrich-Vogeler-Weg

Hinterm Berg

Zum Rundesahl

Lilienthal

Bremer Landstraße

Bremen

Lindnerstraße

Hinterm Berg

Am Bergedorfer Schulgelände

Mooringstraße

Neu Bergedorf

Bergedorfer Straße

Kunstzentrum Alte Molkerei

4

Auf der Dohnhorst

Im Schluh

Im Schluh

7

32

23

11

Galerie Altes Rathaus

Martin-Clayton-Weg

26

Bernhard-Moelger-Weg

21

Am Rundesahl

21

21

21

21

21

21

21

21

21

21

21

21

Osterweder Straße

22

Auf der Dohnhorst

Auf der Dohnhorst

Wilhelm-Scharrelmann-Weg

15

Bergedorfer Utdamm

Im Schluh

24

Ernie-Licht-Weg

16

Hörsing

16

16

16

16

16

16

16

16

16

16

16

16

16

16

16

Lindnerweg

Meyenstedter Straße  
Hüttenbusch  
Neu Sankt Jürgen

Bergedorfer Straße

Bergedorfer  
Grasberg  
Fischerhude

40

26

Hüttendorf

Heudorf

Hüttenbusch

Neu Sankt Jürgen

moor express

52

45

54

47

46

48

51

53

49

50

55

56

44

43

42

41

Charrenburg  
Nordsode, Ostersode

Heudorfer Straße

Kirchdamm

Neen Moor

Nußig-Abendamm

Fünfhausen

Breddorfer Moor

Hansaweg

Birkenstraße

Schulstraße

Fußsteinweg

Schulstraße

Friedhofstraße

Am Bahnhof

Am Jungferweg

H. d. Mühle

Auf dem Veh

Am Schürzerhor

Am Schießstand

Mühlendamm

Am Gewerbepark

Am Mühlendamm

Teufelsmoorstraße

Neu St. Jürgener Straße

Am der Bahn

Möwenstraße

Am Kriependamm

Kreisdamm

Am Winkelmoor

Schlußdorfer Straße / K31

Worpswede Zentrum

Schlufdorfer Straße / K31

Schlufdorfer Straße / K31

Schlufdorfer Straße / K31

Schlufdorfer Straße / K31

Schlufdorfer Straße / K31

Schlufdorfer Straße / K31

Schlufdorfer Straße / K31

Schlufdorfer Straße / K31

Schlufdorfer Straße / K31

Schlufdorfer Straße / K31

Schlufdorfer Straße / K31

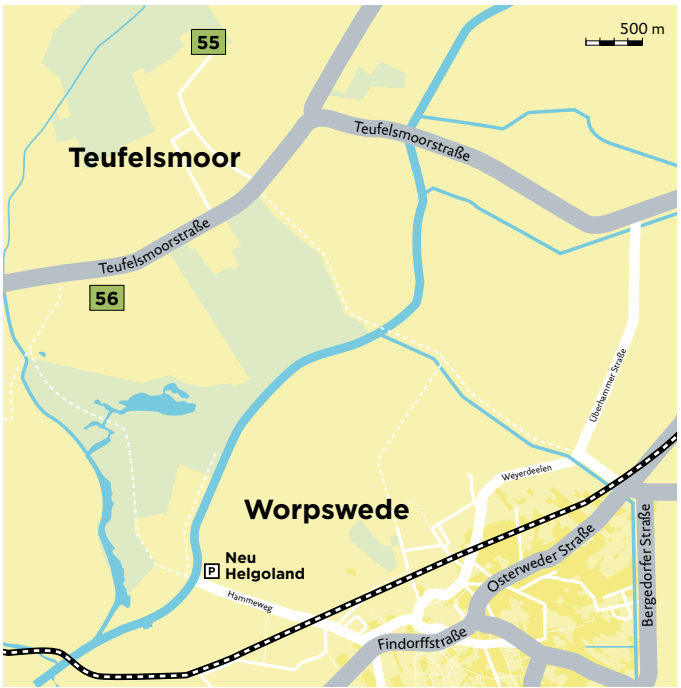
Schlufdorfer Straße / K31



0 250 500 m



Schlufdorfer Straße / K31



**RAW 17**  
**PHOTOFESTIVAL**  
**WORPSWEDE**



**LOOK** 17.09. – 15.10.17  
**CLOSELY**

AUSSTELLUNGEN | WORKSHOPS  
FILME | SYMPOSIUM | FOTOMARKT  
VORTRÄGE | KÜNSTLERGESPRÄCHE ...

[www.raw-photofestival.de](http://www.raw-photofestival.de)



**Volksbank  
Worpswede eG**

*Für Sie - vor Ort!*

**worps<sup>^</sup>wede**  
das künstlerdorf

**Tourist-Information Worpswede**

Bergstraße 13  
27726 Worpswede  
Tel. 0 47 92-93 58 20  
Fax 0 47 92-93 58 23  
info@worpswede.de  
www.worpswede.de

**Öffnungszeiten:**

Montag bis Donnerstag: 10 – 16 Uhr  
Freitag und Samstag: 10 – 18 Uhr  
Sonntag: 10 – 15 Uhr

